

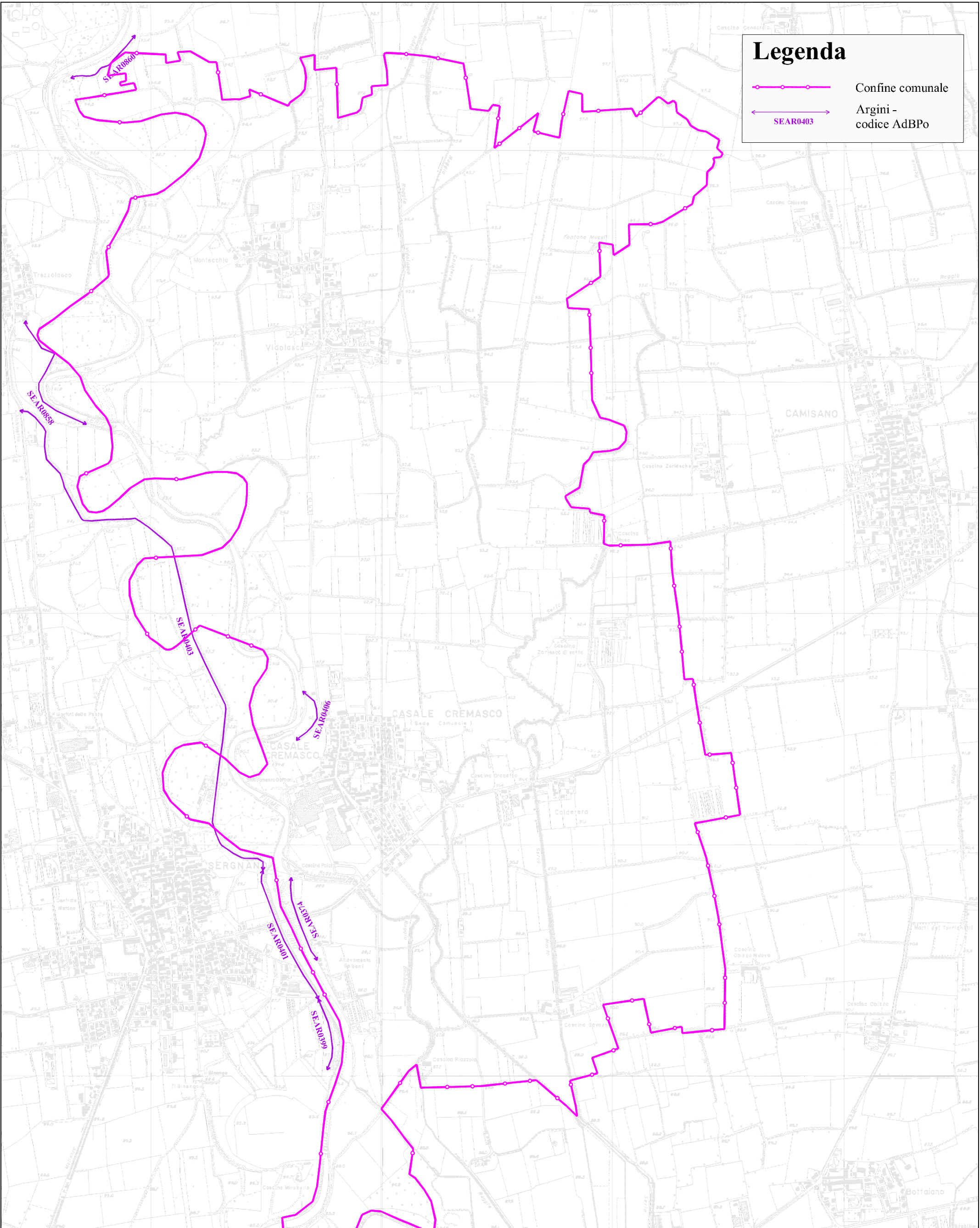


### Legenda

-  Confine comunale
-  Argini - codice AdBPo



 Comune di Casale Cremasco - Vidolasco	 <b>S.G.P.</b> SERVIZI DI GEO-INGEGNERIA E PROGETTAZIONE s.r.l. Via Bona di Savola 10 - 27100 Pavia Tel. 0382-466111 / 463385 / 571865(fax) - e-mail: sgpp@iol.it	<b>Dott. Ing. Giuseppe Barbero</b> Ordine Ingegneri di Pavia n.1340
--	--	--

REDAZIONE DEGLI ELABORATI RIPIANTANTI GLI ELEMENTI IDROGRAFICI,  
 IDROLOGICI E IDRAULICI E GLI APPROFONDIMENTI PER LA DEFINIZIONE DEL RISCHIO  
 IDRAULICO NELL'AMBITO DELLA PREDISPOSIZIONE DEL PGT COMUNALE

rif:	PIDR06e
rev:	0
data:	novembre 2008
scala:	1:15000

**Opere di difesa idraulica ed opere interferenti - Argini**

**Tav. 6e**