



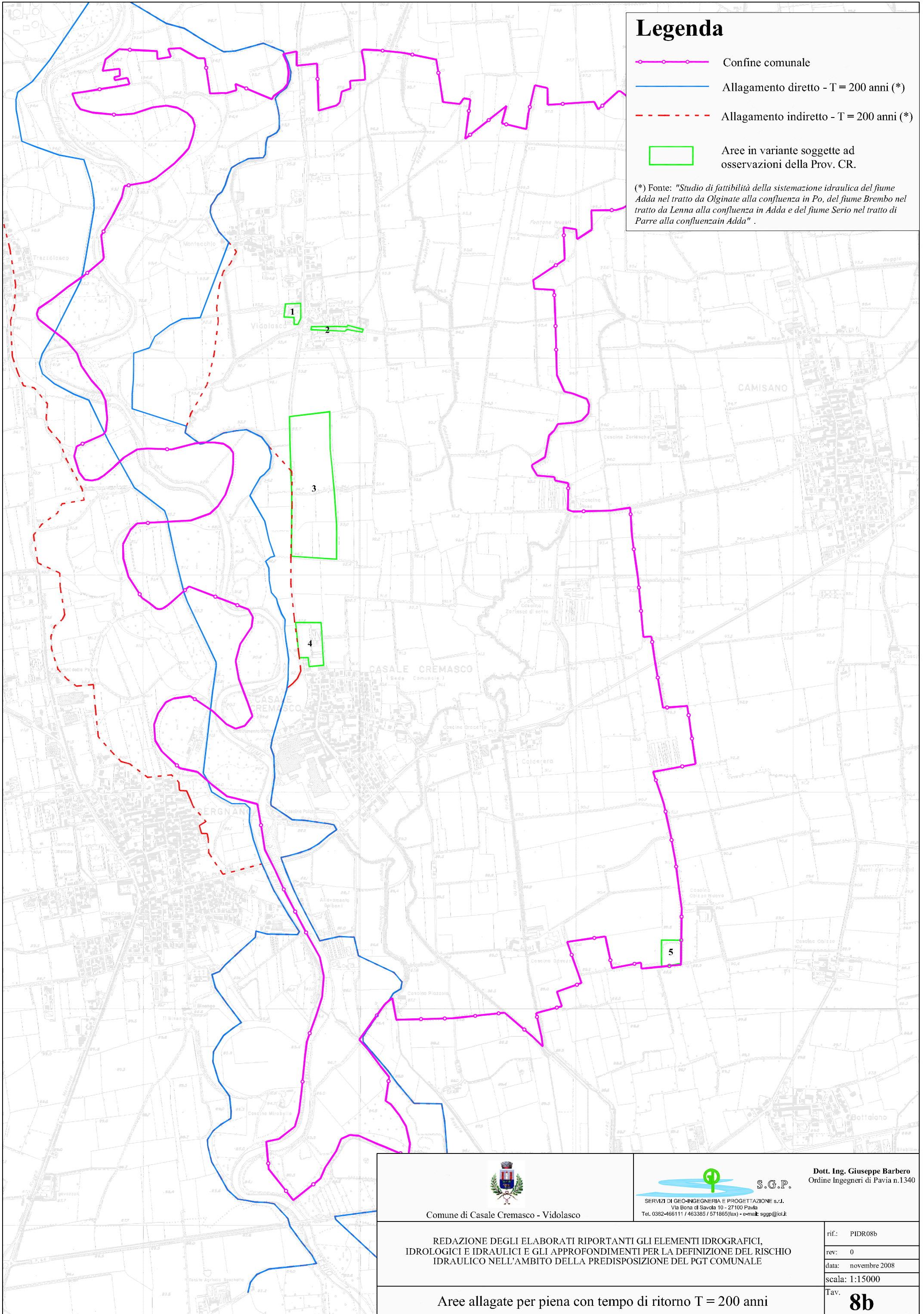


Legenda

-  Confine comunale
-  Allagamento diretto - T = 200 anni (*)
-  Allagamento indiretto - T = 200 anni (*)
-  Aree in variante soggette ad osservazioni della Prov. CR.

(*) Fonte: "Studio di fattibilità della sistemazione idraulica del fiume Adda nel tratto da Olginate alla confluenza in Po, del fiume Brembo nel tratto da Lenna alla confluenza in Adda e del fiume Serio nel tratto di Parre alla confluenza in Adda".



Comune di Casale Cremasco - Vidolasco



S.G.P.
SERVIZI DI GEO-INGEGNERIA E PROGETTAZIONE s.r.l.
Via Bona di Savola 10 - 27100 Pavia
Tel. 0382-466111 / 463385 / 571865(fax) - e-mail: sgpp@iol.it

Dott. Ing. Giuseppe Barbero
Ordine Ingegneri di Pavia n.1340

REDAZIONE DEGLI ELABORATI RIPIANTANTI GLI ELEMENTI IDROGRAFICI,
IDROLOGICI E IDRAULICI E GLI APPROFONDIMENTI PER LA DEFINIZIONE DEL RISCHIO
IDRAULICO NELL'AMBITO DELLA PREDISPOSIZIONE DEL PGT COMUNALE

rif.: PIDR08b

rev: 0

data: novembre 2008

scala: 1:15000

Aree allagate per piena con tempo di ritorno T = 200 anni

Tav. **8b**