



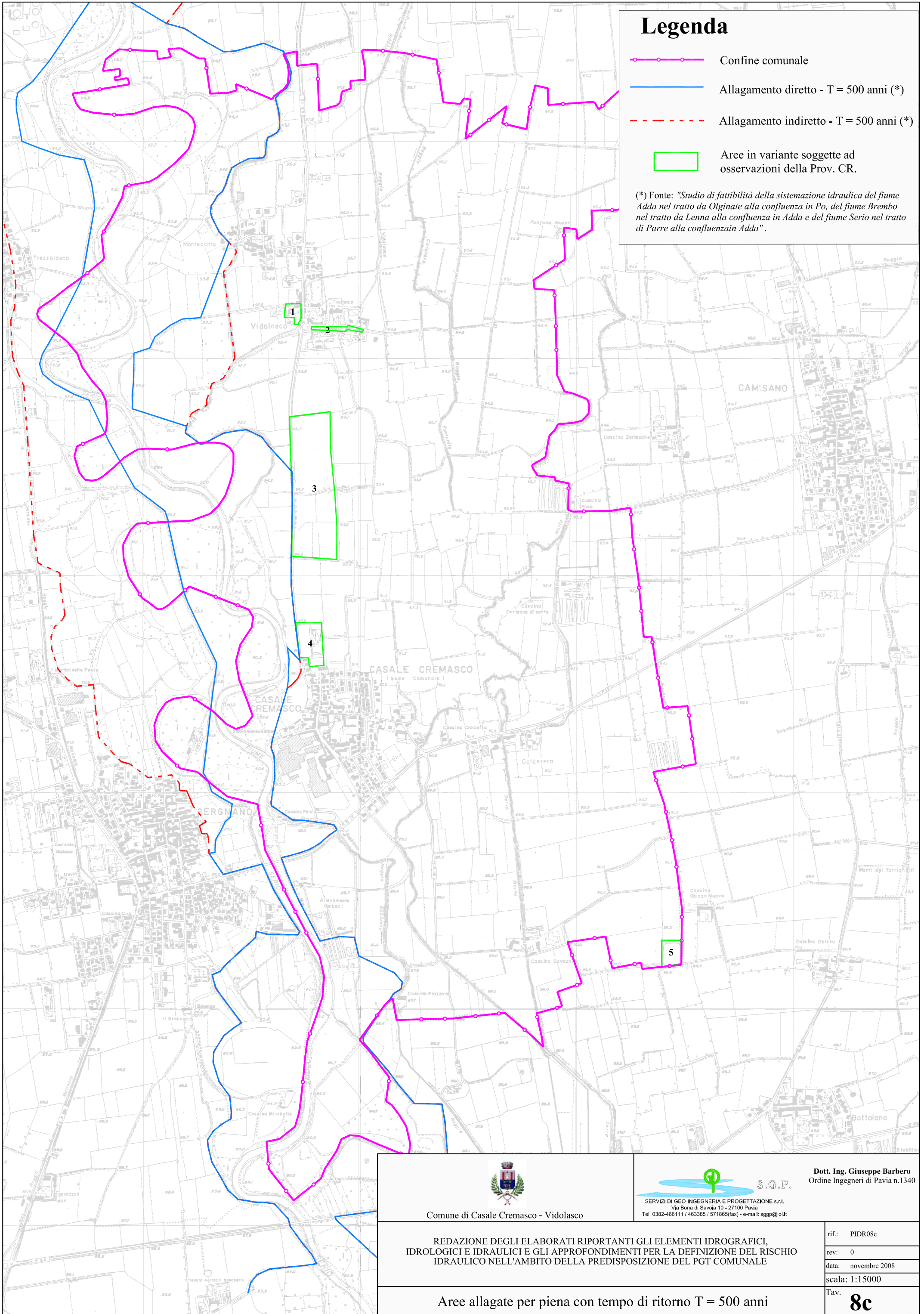


# Legenda

-  Confine comunale
-  Allagamento diretto - T = 500 anni (\*)
-  Allagamento indiretto - T = 500 anni (\*)
-  Aree in variante soggette ad osservazioni della Prov. CR.

(\*) Fonte: "Studio di fattibilità della sistemazione idraulica del fiume Adda nel tratto da Olginate alla confluenza in Po, del fiume Brembo nel tratto da Lenna alla confluenza in Adda e del fiume Serio nel tratto di Parre alla confluenza in Adda".



Comune di Casale Cremascano - Vidolasco



Dott. Ing. Giuseppe Barbero  
Ordine Ingegneri di Pavia n.1340

REDAZIONE DEGLI ELABORATI RIPIANTATI GLI ELEMENTI IDROGRAFICI, IDROLOGICI E IDRAULICI E GLI APPROFONDIMENTI PER LA DEFINIZIONE DEL RISCHIO IDRAULICO NELL'AMBITO DELLA PREDISPOSIZIONE DEL PGT COMUNALE

ref: PIDR08c  
rev: 0  
data: novembre 2008  
scala: 1:15000

Aree allagate per piena con tempo di ritorno T = 500 anni

Tav. **8c**