
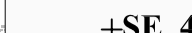



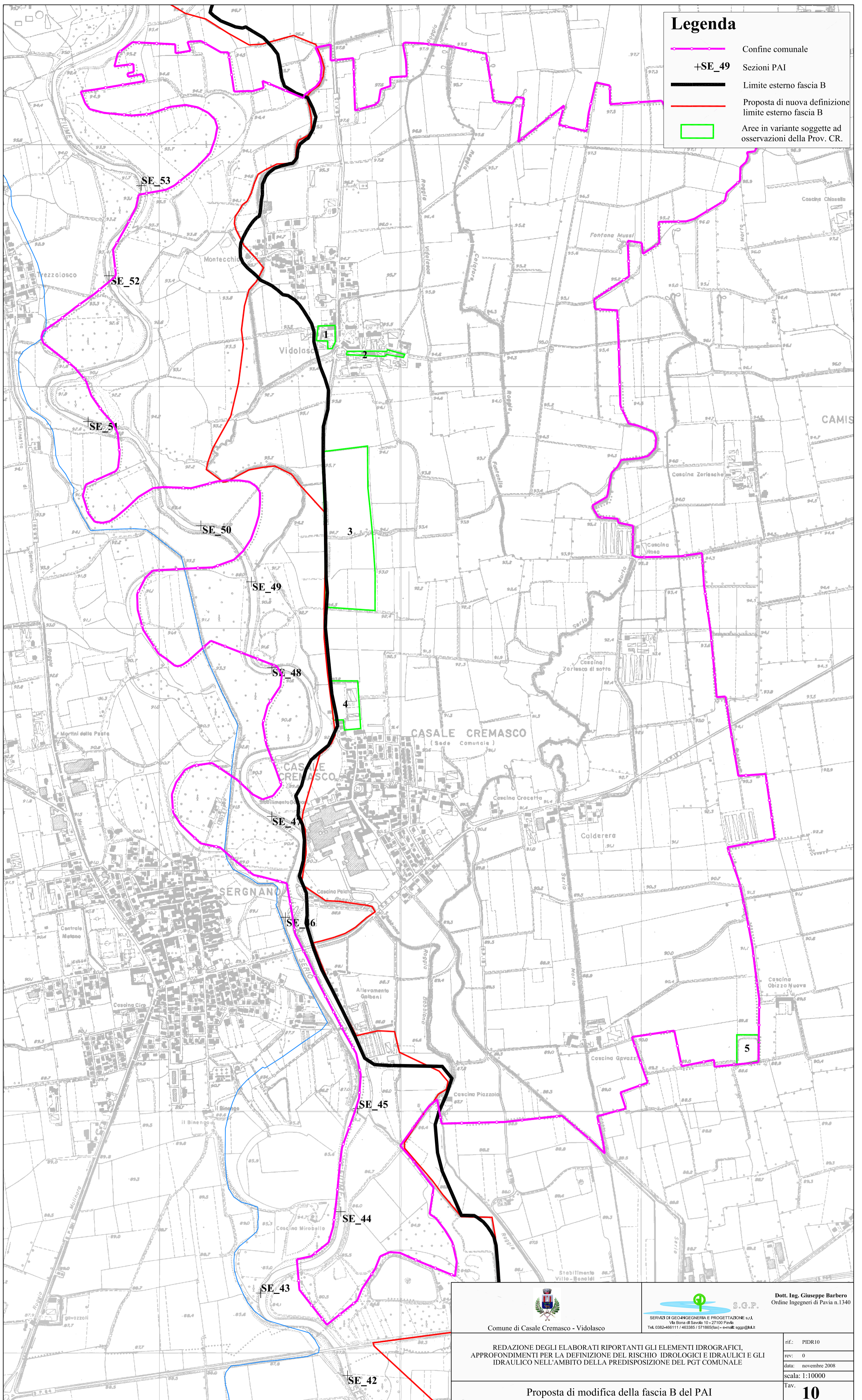




Legenda

-  Confine comunale
-  +SE_49 Sezioni PAI
-  Limite esterno fascia B
-  Proposta di nuova definizione limite esterno fascia B
-  Aree in variante soggette ad osservazioni della Prov. CR.



 Comune di Casale Cremasco - Vidolasco	 S.G.P. SERVIZI DI GEO-INGEGNERIA E PROGETTAZIONE s.r.l. Via Bona di Savoia 10 - 27100 Pavia Tel. 0382-46111 / 463361 / 471960 (fax) - e-mail: sgpp@k4.it	Dott. Ing. Giuseppe Barbero Ordine Ingegneri di Pavia n. 1340	
REDAZIONE DEGLI ELABORATI RIPORTANTI GLI ELEMENTI IDROGRAFICI, APPROFONDIMENTI PER LA DEFINIZIONE DEL RISCHIO IDROLOGICI E IDRAULICI E GLI IDRAULICO NELL'AMBITO DELLA PREDISPOSIZIONE DEL PGT COMUNALE			rif: PIDR10 rev: 0 data: novembre 2008 scala: 1:10000 Tav. 10
Proposta di modifica della fascia B del PAI			